

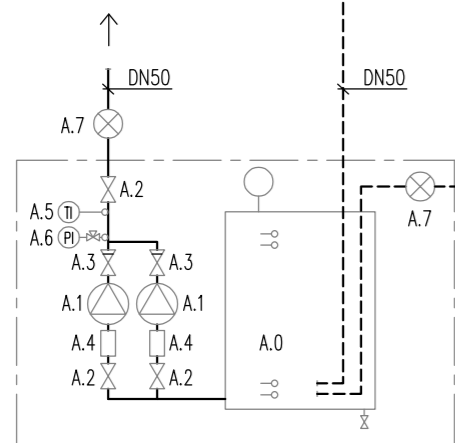
- LEGENDA ODKAZŮ:  
D.1.1 KULOVÝ KOHOUT – DN100  
D.1.2 KULOVÝ KOHOUT – DN80  
D.1.3 KULOVÝ KOHOUT – DN65  
D.1.4 KULOVÝ KOHOUT – DN32  
D.1.5 KULOVÝ KOHOUT – DN25  
D.2.1 ZPĚTNÁ KLAPKA – DN100  
D.2.2 ZPĚTNÁ KLAPKA – DN32  
D.3.1 FILTR – DN100  
D.3.2 FILTR – DN32  
D.3.3 FILTR – DN25  
D.4.1 HAVARIJNÍ A REGULAČNÍ VENTIL – DN50  
D.4.2 HAVARIJNÍ A REGULAČNÍ VENTIL – DN40  
D.5 ODVADEČ KONDENZÁTU  
D.6 OKALOVAČ  
D.7 MANOMETR – 0–2,5 MPa  
D.8 MANOSTAT  
D.9 SNÍMAČ TEPLOTY  
D.10 TEPLOMĚR – 0–200 °C  
D.11 VYPOUŠTĚCÍ KOHOUT – DN20  
D.12 TROJCESTNÝ VENTIL – DN32

- LEGENDA ODKAZŮ:  
H.1.1 KULOVÝ KOHOUT – DN100  
H.1.2 KULOVÝ KOHOUT – DN150  
H.2.1 ZPĚTNÁ KLAPKA – DN100  
H.2.2 ZPĚTNÁ KLAPKA – DN150  
H.3 ČERPADLO – 66 m<sup>3</sup>/h, d.v. 5 m, DN80  
H.4 MANOMETR – 0–2,5 MPa  
H.5 TEPLOMĚR – 0–200 °C

- LEGENDA ODKAZŮ:  
F.0 VÝMĚNÍK TEPLA  
70/50 °C, 10/55 °C, 120 kW  
F.1.1 KULOVÝ KOHOUT – DN50  
F.1.2 KULOVÝ KOHOUT – DN32  
F.2.1 ZPĚTNÁ KLAPKA – DN50  
F.2.2 ZPĚTNÁ KLAPKA – DN32  
F.3 CÍRKULAČNÍ ČERPADLO  
F.4 FILTR – DN32  
F.5 ČIDLO TEPLOTY  
F.6 TEPLOMĚR – 0–200 °C  
F.7 MANOMETR  
F.8 POJISTNÝ VENTIL – DN25–8 bar  
F.9 VYPOUŠTĚCÍ KOHOUT – DN15  
F.10 VÝMĚNÍK PRO OCHLAZENÍ KONDENZÁTU  
70/50 °C, 10/50 °C, 50 kW

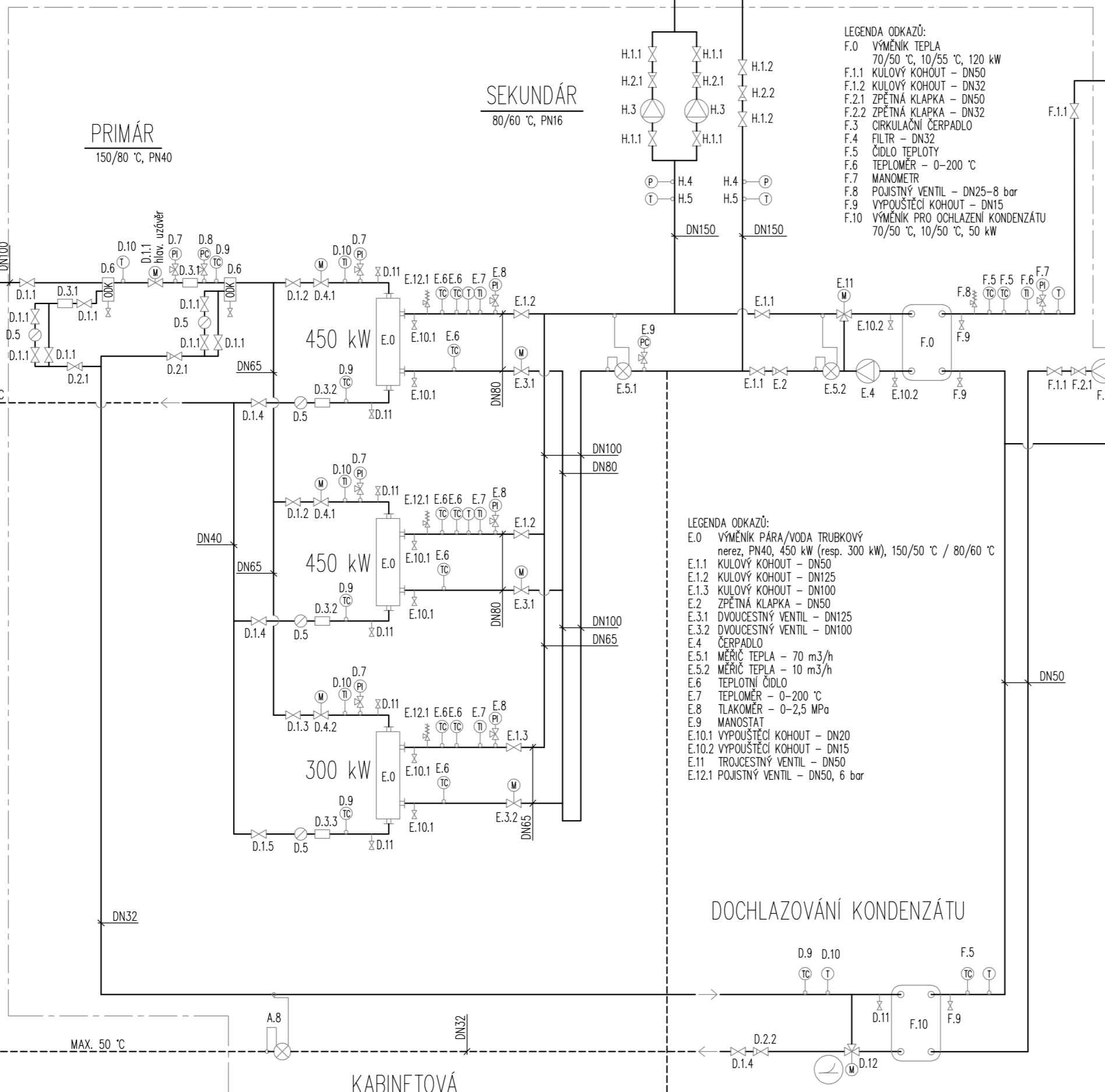
- LEGENDA ODKAZŮ:  
G.0 ZASOBNÍK TV  
objem 300 l, nerezový, PN16, vč. izolace  
G.1 KULOVÝ KOHOUT – DN50  
G.2 ZPĚTNÁ KLAPKA – DN50  
G.3 VODOMĚR  
G.4 MANOMETR – 0–1 MPa  
G.5 POJISTNÝ VENTIL – DN25–8 bar  
G.6 EXPAZNÍ NÁDOBA – 24 l, 10 bar  
G.7 ARMATURA PRO EXP. NÁDOBU  
G.8 TOPNÁ ELEKTROPATRONA – 12 kW  
G.9 ČIDLA TEPLOTY

## KONDENZÁTNÍ HOSPODAŘSTVÍ



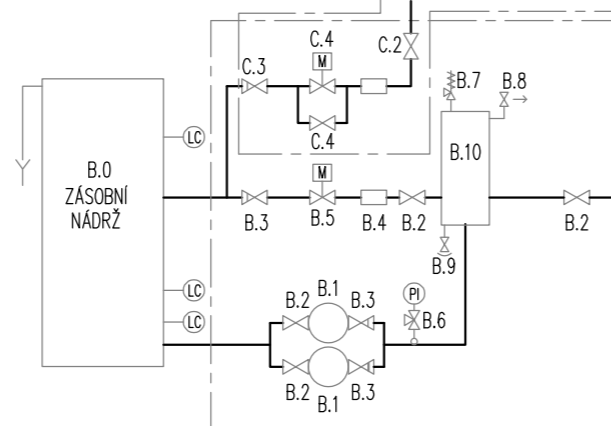
- LEGENDA ODKAZŮ:  
A.0 KONDENZÁTNÍ NÁDRŽ – 1000 l  
A.1 KONDENZÁTNÍ ČERPADLO – 10 m<sup>3</sup>/h, d.v. 5 m, PN16  
A.2 KULOVÝ KOHOUT – DN50  
A.3 ZPĚTNÁ KLAPKA – DN50  
A.4 FILTR – DN50  
A.5 TEPLOMĚR – 0–200 °C  
A.6 MANOMETR – 0–1,6 MPa  
A.7 VODOMĚR – DN25, Q<sub>n</sub> = 10 m<sup>3</sup>/h  
A.8 MĚŘÍČ TEPLA – 10 m<sup>3</sup>/h

## PŘEDÁVACÍ STANICE PÁRA/VODA – 1200 kW



## AUTOMATICKÉ DOPOUŠTĚNÍ

< 2000 kW, < 18 m<sup>3</sup>, PN16



- LEGENDA ODKAZŮ:  
B.0 ZASOBNÍ NÁDRŽ  
B.1 ČERPADLO  
B.2 KULOVÝ KOHOUT  
B.3 ZPĚTNÁ KLAPKA  
B.4 FILTR  
B.5 DVOUCESTNÝ VENTIL  
B.6 MANOMETR  
B.7 POJISTNÝ VENTIL  
B.8 ODVZDUŠNĚNÍ  
B.9 ODKALENÍ  
B.10 VYROVŇÁVACÍ NÁDRŽ

- LEGENDA ODKAZŮ:  
C.2 KULOVÝ KOHOUT  
C.3 ZPĚTNÁ KLAPKA  
C.4 DVOUCESTNÝ VENTIL  
C.5 VODOMĚR – DN25, Q<sub>n</sub> = 1 m<sup>3</sup>/h  
C.6 FILTR SE ZPĚTNÝM PROPLACHEM

|  |  |   |      |         |               |          |
|--|--|---|------|---------|---------------|----------|
| Investor:  | Univerzita Jana Evangelisty Purkyně v Ústí nad Labem,<br>Pasturova 3544/1, Ústí nad Labem-centrum,<br>40001 Ústí nad Labem | <br>DIGITRONIC CZ s. r. o.<br>Šimkova 904, 500 03 Hradec Králové<br>www.digitronic.cz, tzb@digitronic.cz |      |         |               |          |
| Místo stavby:  | Univerzita Jana Evangelisty Purkyně v Ústí nad Labem<br>k.n. Klíše(775053),<br>p.č. 1278/2, 1284/1, 1284/2, 1284/6, 1286/2 |   |      |         |               |          |
| Zodp. projektant:  | Ing. Jan DINGA   |   |      |         |               |          |
| Vypracoval:  | Kateřina Hlavová   |   |      |         |               |          |
| Část:  | ÚSTŘEDNÍ VYTÁPĚNÍ  | Zakázka číslo:  | 4348 | Revize: | 00            |          |
| Akce:  | <b>Rekonstrukce budovy kateder a UJEP -<br/>Rekonstrukce auly a výstavního koridoru</b>                                    |   |      | Paré:   | Formát:       | A2       |
| Obsah:   |  |   |      |         | Měřítko:      | 1:50     |
|  |  |   |      |         | Číslo výkresu | D.1.4.A5 |
| 1. ETAPA - REKONSTRUKCE BUDOVY KATEDER<br>SCHÉMA ZAPOJENÍ KPS - STARÁ BUDOVA |  |   |      |         |               |          |